

Projektupdate

Thomas Ludwig



Fakten LSCC - Allgemeine Information

- Investitionssumme: > 700 Mio. € (LSCC & zugehörige Standort Projekte bis E2020)
- Anzahl neuer MA im Betrieb: ca. 500
- Anzahl Mitarbeiter für Projekt-Teams
LSCC & Standort: mehr als 160 Mitarbeiter (Stand 02.2018) & externe Planer
- Standort Projekte: Energiezentrale (Dampf, Wärme, Kälte & Strom),
Logistikzentrale Biopharma, Quality-Gebäude Biopharma,
Werkstatt mit eigener Betriebsfeuerwehr
- Anzahl benötigte Baubescheide: > 40
- Anzahl an Lastwagenfahrten Aushub: 6.900 LKW-Ladungen
Aneinandergereiht ergäben diese 6.900 LKWs eine
Strecke von 90 km
- Verwendete Tiefbau Spezialgeräte: 6 Drehbohranlagen, 2 Schlitzwandgeräteeinheiten
(5 Seilbagger)
- Hubhöhe der Turmdrehkräne: zwischen 30 und 83 m – 10 Stück

Fakten LSCC - Allgemeine Information

Hochbauphase
10.2017-(voraussichtlich) Ende 2018 (Stand 11.2017)



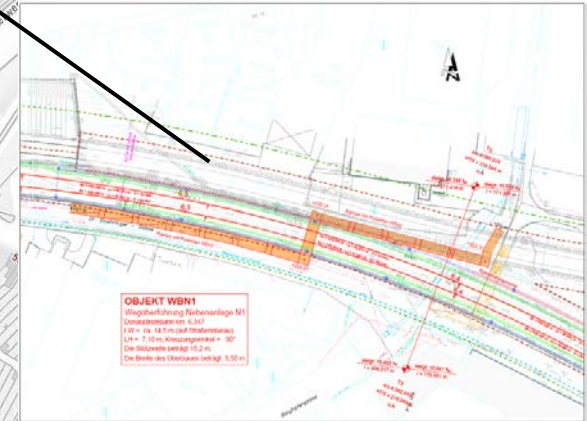
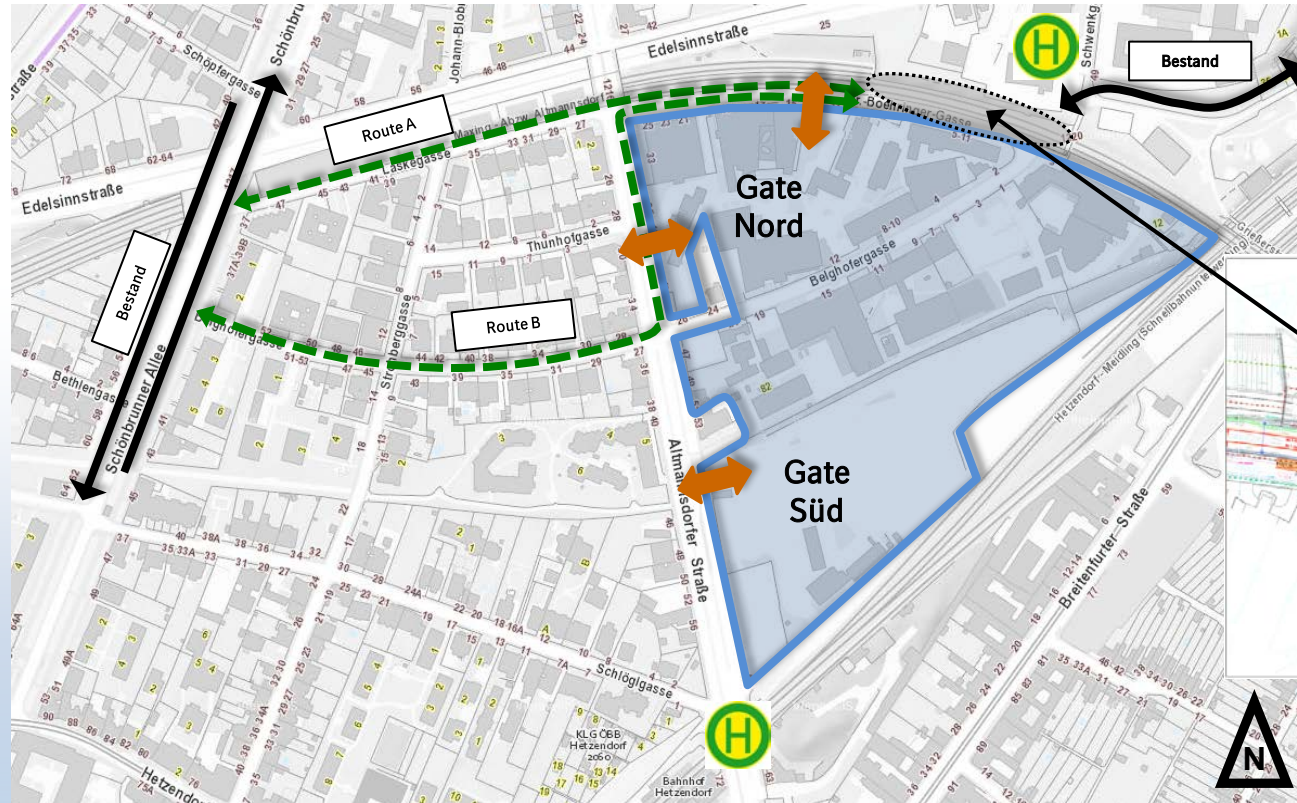
- Dachgleiche: 09.2018
- Inbetriebnahme: 2021 (Transfer Produkte aus Biberach -> Wien)

Belghofersteg neu/ Modernisierung Donauländebahn

Michael Renhofer/Rosinak & Partner

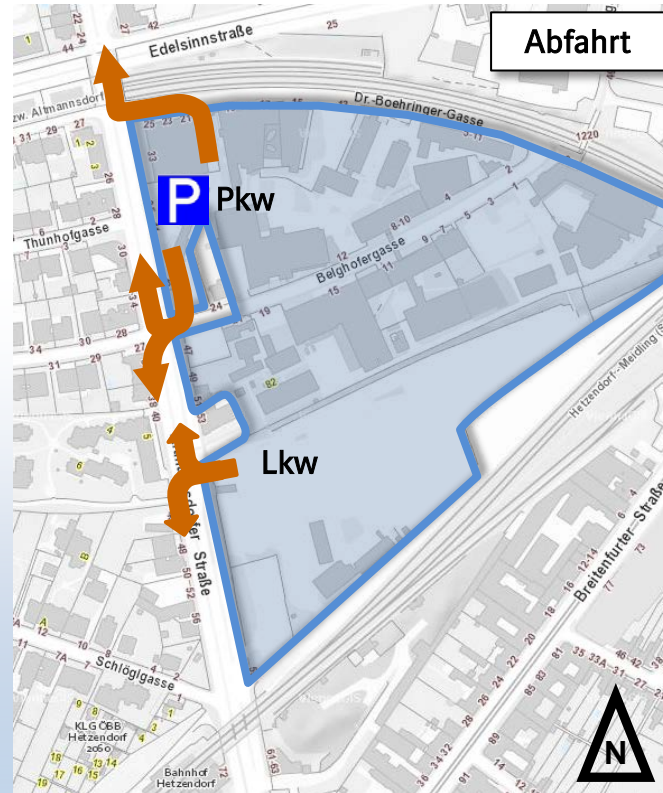
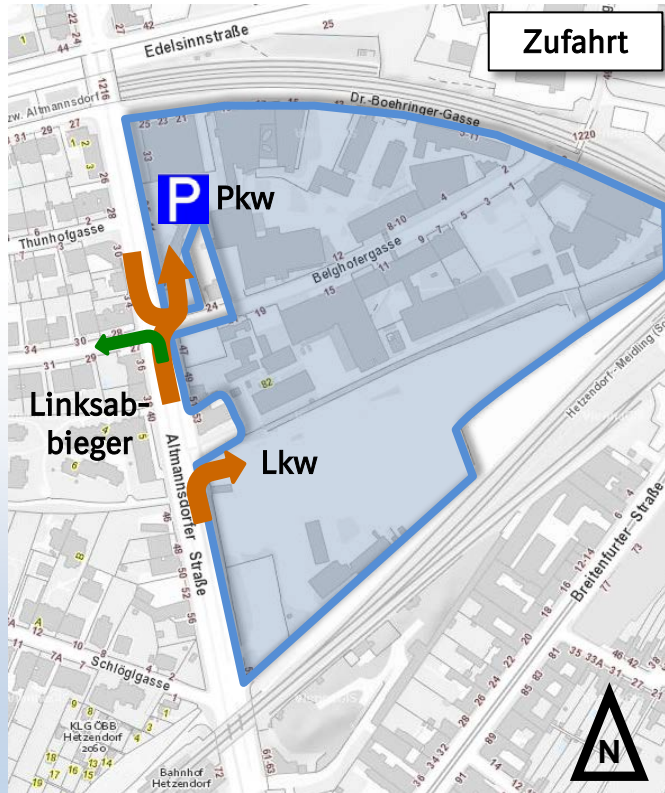


Erschließung nicht motorisierter Verkehr



Neubau Belhofnersteg
(Planung ÖBB)

Erschließung motorisierter Verkehr

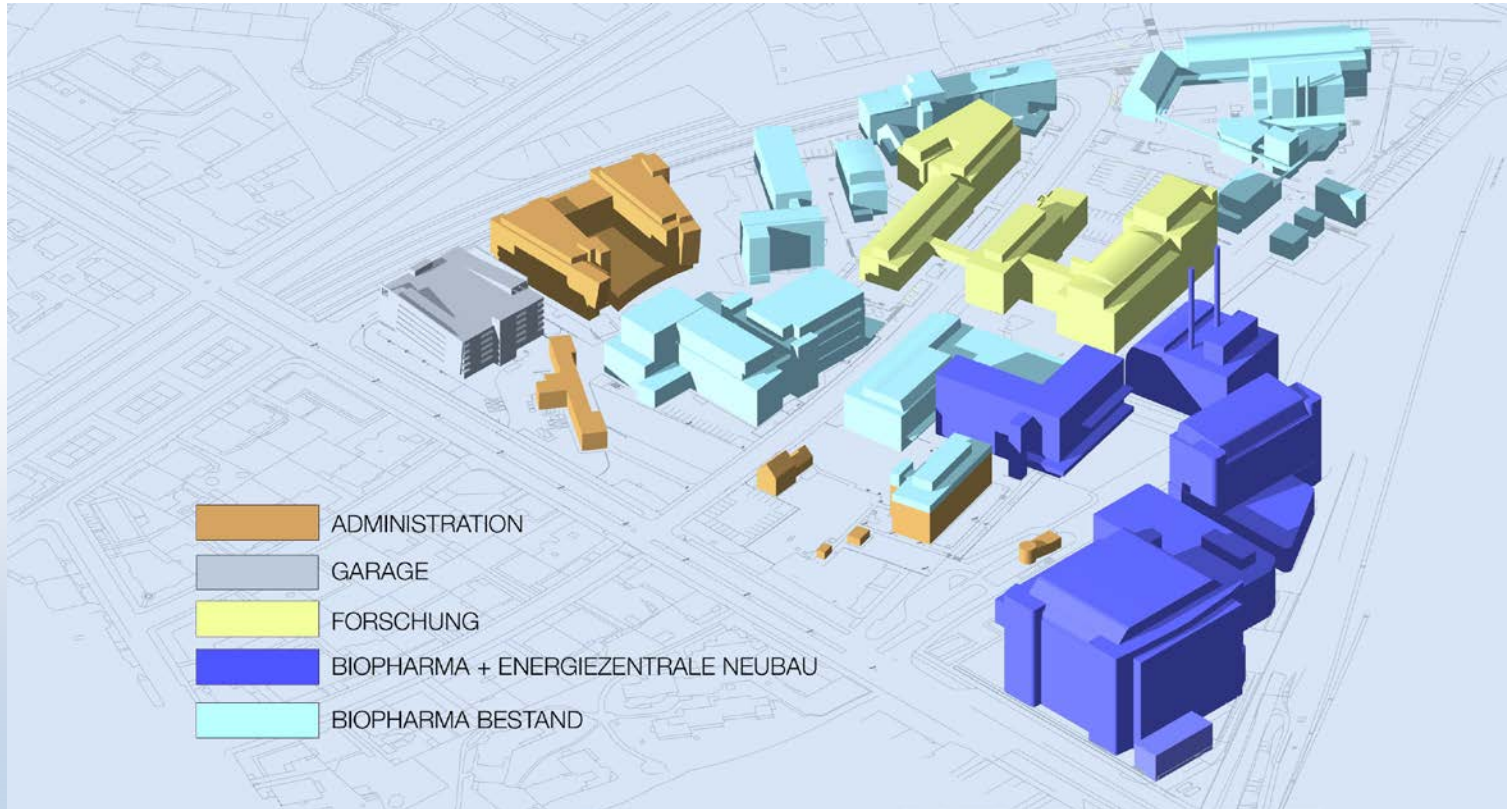


Vorstellung der Pläne zur Teilintegration der Belghofergasse

Andreas Herzog



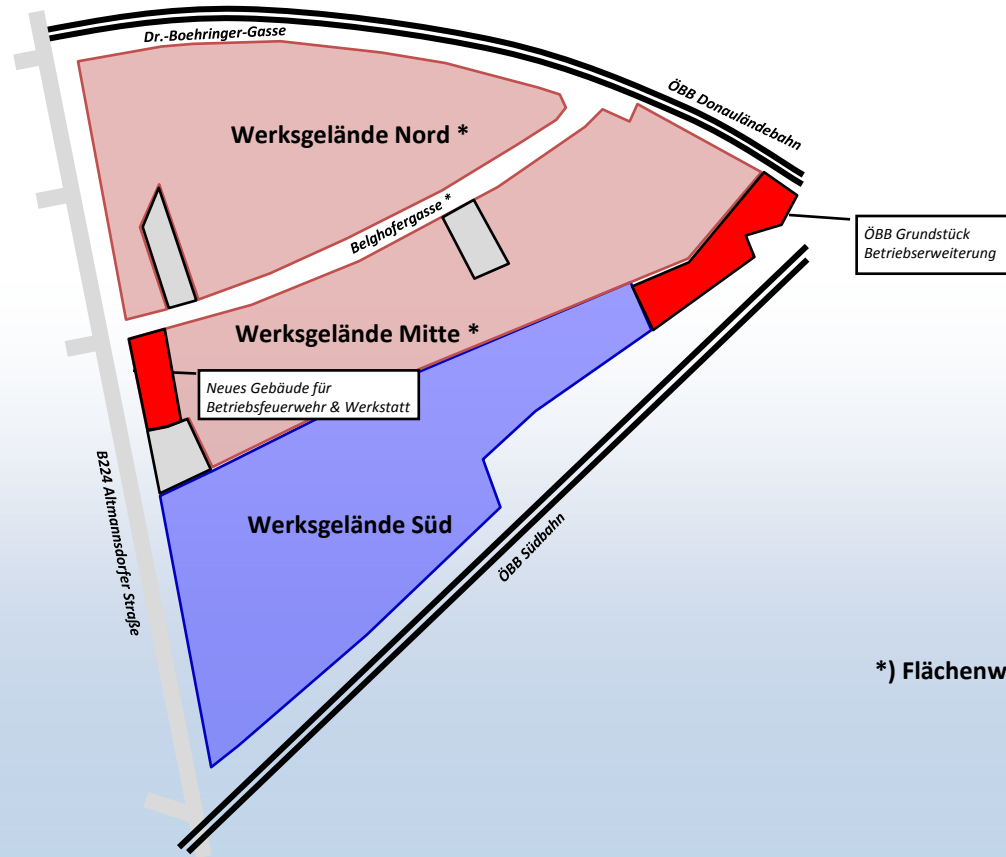
Campus RCV – 3D-Ansicht inkl. LSCC



Campus RCV – Übersicht

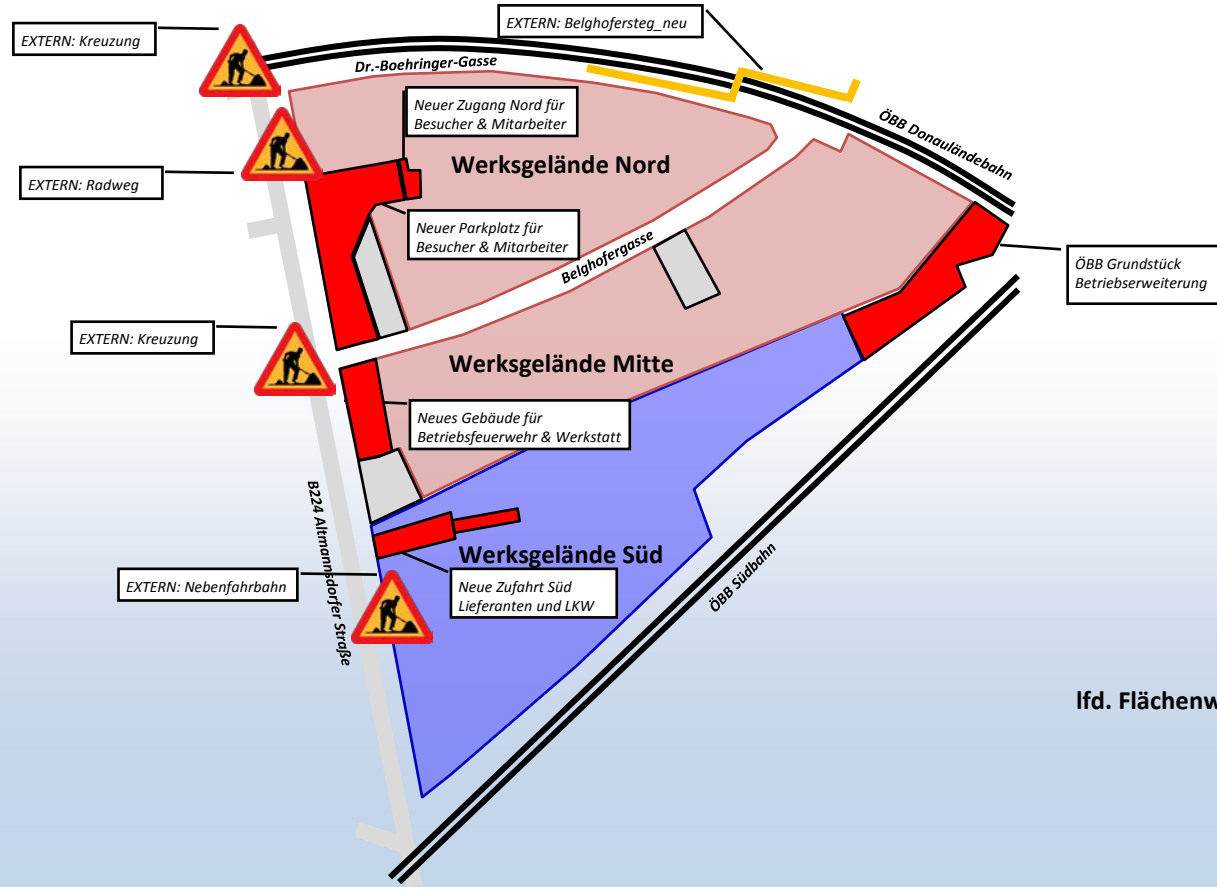


Campus RCV – Entwicklung 2018



*) Flächenwidmungsvorschlag

Campus RCV – Entwicklung 2019-2020



lfd. Flächenwidmungsverfahren

Campus RCV – Entwicklung 2020

